



# MASSIRONI-KIT FÜR DIE PROTHETIK VON HU-FRIEDY ANWENDUNGSHINWEISE

## TNMASS1 & TNMASS2



### ABGERUNDETER SCHMELZMEISSEL MASSIRONI 1,2 mm & 1,5 mm

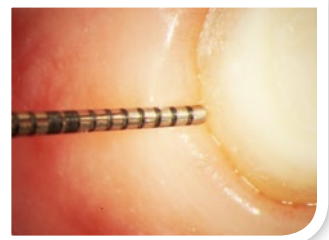
Dank des **winkelversetzten Designs** der beiden Meißel, die meistens in den abschließenden Phasen der Behandlung zum Einsatz kommen, erhalten Behandler von jedem Winkel aus Zugang zur prothetischen Versorgung.

## PCORTLINI



### CORTELLINI, EINENDIGE LASERSONDE, 0,5-15

Ideal zur Beurteilung von Mindestdicken bei der prothetischen Reduktion von Kronen und Veneerversorgungen sowie zur Verwendung von Silikonschlüsseln.



## GCPYD1



### FADENSTOPFER YARDLEY #1 GRIFF #41

Spatel zum Legen von Retraktionsfäden, auch großen Durchmessers, im Seitenzahnbereich, mit verschiedenen Winkeln zum optimalen Arbeiten über 360 Grad.

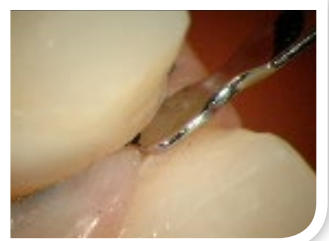


## GCPBN1



### FADENSTOPFER YARDLEY #BN1 GRIFF #41

Spatel zum Legen von Retraktionsfäden kleinen bis mittleren Durchmessers im Frontzahnbereich, mit verschiedenen Winkeln zum optimalen Arbeiten über 360 Grad.



## CVIPCKOT4



### MODELLIERINSTRUMENT KOTSCHY INTERPROXIMAL DOPPELENDIG #4

Multifunktionaler, ultradünner Spatel, geeignet zum Legen dünner seidenartiger Fäden und zur Kunststoff-Handhabung im Rand während der Unterfütterung des Provisoriums.

